

TOTAL DGASPC	1163,0
din care:	
Total aparat propriu	151
Total Protecția Copilului	528,0
Total Asist.Soc.Adulți	474,0
Total Compartiment de intervenție și de deservire	10,0

Total personal aparat propriu	151
din care:	
Funcții publice de conducere	15
Funcții publice de execuție	113
Personal contractual	23

CONSILIUL JUDEȚEAN SATU MARE

COMISIA PENTRU PROTECȚIA COPILULUI

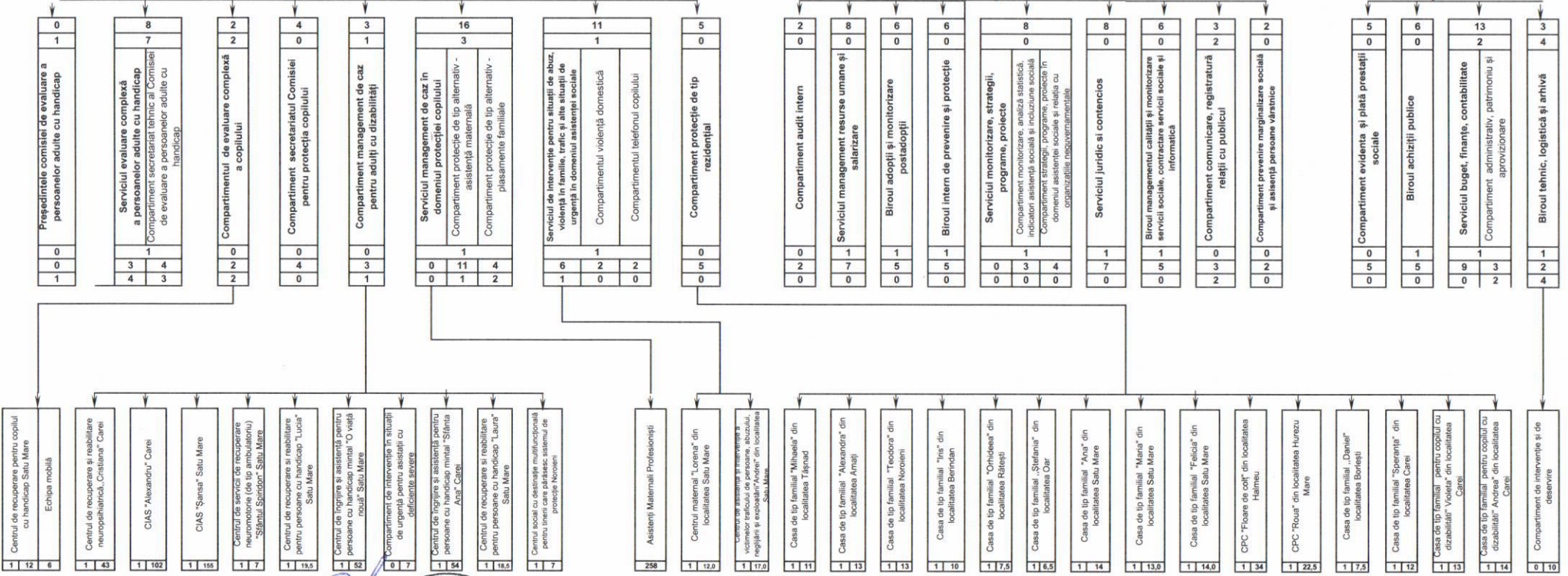
COMISIA DE EVALUARE A PERSOANELOR ADULTE CU HANDICAP

Direcția Generală de Asistență Socială și Protecția Copilului
Director General 1

Colegiul Director

Director General Adjunct - asistență socială 1

Director General Adjunct Economic 1



Președinte,
Pataki Csaba

Secretar al Județului,
Crasnai Mihaela Elena Ana

